

Ficha técnica de produto

Exprime com Pó de Opala - 25g

Nome:	Exprime com Pó de Opala Bel Col
Conteúdo:	25 g
EAN13:	7898918416869
EAN14:	1 789891841686 6
Referência:	P0044
NCM:	3304.99.10
Embalagem:	Bisnaga de plástico com tampa de rosca e batoque em cartucho
Peso bruto:	0,07 kg
Dimensões:	104 x 35 x 187 mm
Segmento:	Home Care
Linha:	Cremes, máscaras, geis faciais e espumas
Destaque:	Descontrator de rugas
Ativos:	Pó de Opala, Aquaporine, Elastômero 9701, Gatuline Expression e Colágeno
Lançamento:	Abril / 2009

Introdução

Exprime, é um creme de aplicação local que trabalha diretamente nas rugas estáticas (visíveis quando se está com a expressão facial parada) e nas dinâmicas (perceptíveis somente quando a expressão facial está em movimento). Exprime permite a redução das rugas em até 4 semanas de uso e um aspecto expressivamente mais jovial com seu uso contínuo.

Esta ação é obtida graças às poderosas propriedades dos princípios ativos contidos na formulação, que representam o mais novo conceito "injection like", uma ação preenchedora tópica de forma não invasiva, bem como o conceito de "neuromiorelaxamento", que restringe as micro-contrações que fazem surgir as rugas na pele.

Os ativos de Exprime atuam nas linhas de expressão externamente e internamente, com o objetivo de tratar as rugas sob todos os seus aspectos. Sua ação é imediata e prolongada, em um primeiro momento, os resultados estão diretamente relacionados ao período de utilização e para manter os efeitos conquistados, é necessário utilizá-lo continuamente, até que a fração prolongada se manifeste, e os resultados tornem-se estáveis.

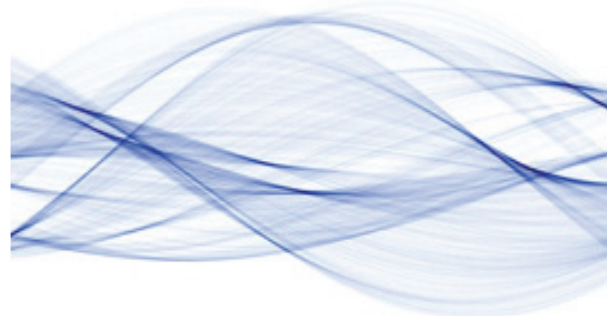
Através de sua eficácia comprovada em até 28 dias de uso, Exprime se tornou um sucesso e agora, para complementar os seus resultados ele ganhou um novo componente em sua formulação, o Pó de Opala, turbinando seus efeitos na pele.

Fonocosmética

A Fonocosmética é um conceito de preenchimento da pele através das ondas sonoras. Muitas partículas emitem pequenas vibrações, dentre elas a Opala. O Pó de Opala emite ondas sonoras que quando estão sobre a pele, estimulam a movimentação das células e de seu metabolismo interno, fazendo com que elas fortaleçam sua estrutura e passem a exercer suas funções com maior



agilidade, revertendo o processo de atrofia celular que ocorre em peles envelhecidas nas quais o metabolismo e o processo de renovação celular se tornam cada vez mais lentos, com o passar do tempo.



Fonocosmética

No produto Exprime, ao ser aplicado sobre a pele, as ondas sonoras emitidas pelo Pó de Opala permitirão que os queratinócitos da pele se renovem com maior frequência e que os fibroblastos produzam maior quantidade de colágeno e demais componentes essenciais para a saúde da pele, fazendo assim um preenchimento gradativo das linhas de expressão.

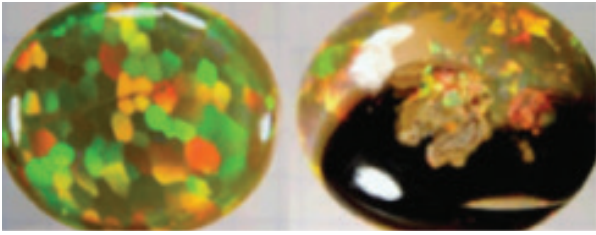
Assim Exprime se torna um produto completo no tratamento e preenchimento das rugas, que irá cuidar da pele e de suas células de dentro para fora.

Princípios ativos

Pó de Opala

A Opala, é uma pedra semi preciosa, derivada da lava vulcânica, sendo encontrada principalmente na Etiópia. Esta pedra despertou o interesse de um cientista francês que iniciou diferentes estudos e notou que, ao aproximar a pedra à uma cultura de células da pele, após 48 horas

estas haviam se movimentado em direção à pedra Opala e o meio estava rico em colágeno e estruturas essenciais para a sustentação e firmeza do tecido.



Pó de Opala - Figura 01

Existe um tipo de movimento muito estudado na física, que explica a capacidade de movimentação de uma partícula através da excitação das moléculas que a constituem, preferencialmente em um meio fluido. Este movimento está presente em todas as partículas e nos organismos vivos ele está diretamente relacionado com muitas reações em nível celular, como a síntese de proteínas, a produção de energia e o transporte de substâncias entre as células. No caso da Opala, o que prova que as moléculas desta substância se movimentam e emitem ondas, são as ondas de compressão impressas na pedra, quando esta está aprisionada, conforme mostra a figura 2.



Pó de Opala - Figura 02

Após mais estudos, descobriu-se que o tipo de onda emitido pela Opala, é a Onda Sonora, explicando que a atração das células do experimento, pela pedra Opala, foi causada pelo estímulo das ondas na movimentação das células em direção à pedra. Surge aí uma nova proposta, de preenchimento da pele através de ondas sonoras, denominado FONOCOSMÉTICA.

Ao ser aplicada na região das rugas, o Pó de Opala não penetra na pele e passa a emitir ondas que estimulam as células da região à se movimentarem em direção à superfície da pele. Esta movimentação, favorece o estímulo do metabolismo intracelular, como:

estímulo da produção de proteínas motoras dentro das células
manutenção e fortificação do citoesqueleto celular, mantendo o formato da célula íntegro e preservando suas funções
estímulo das atividades celulares

Devido à estas propriedades, o Pó de Opala oferece um tratamento com um conceito diferenciado, sendo suas ondas sonoras responsáveis pelo estímulo na migração celular e do seu metabolismo interno. Esse estímulo, fará com que as células se fortifiquem através do aumento da síntese de proteínas do citoesqueleto,

passando a realizar suas funções com maior agilidade e favorecendo sua renovação e produção de proteínas para a pele, como por exemplo: os fibroblastos, que produzirão maior quantidade de colágeno devido ao estímulo do seu metabolismo interno e seu maior turgor; os queratinócitos passarão a se renovar com maior frequência e o processo de renovação celular será consequentemente acelerado.

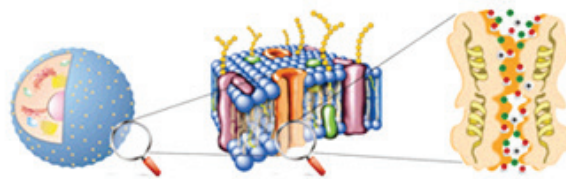
Ao ser aplicado sobre as rugas, as ondas sonoras emitidas pelo Pó de Opala favorecerão a migração das células para a superfície da pele, acelerando o processo de renovação celular e tornando as linhas de expressão mais finas. O estímulo da síntese de proteínas do citoesqueleto auxiliarão na manutenção do "formato" da célula, fortalecendo-a e otimizando as suas funções, por exemplo: a síntese de colágeno e outras substâncias responsáveis pela firmeza e sustentação da pele, que realizarão um preenchimento gradativo das rugas de dentro para fora, além de permitir um maior aporte de nutrientes na epiderme, melhorando a qualidade da pele e reduzindo assim as linhas de expressão.

Aquaporine

As aquaporinas são proteínas transmembranárias, que permitem o transporte de moléculas de água através da membrana plasmática das células. Na pele, as aquaporinas mais encontradas são as do tipo AQP-3 e AQP-9, sendo a do tipo 3, responsável pelo fluxo de água na epiderme humana, função fundamental para manutenção do metabolismo cutâneo.

O ativo Aquaporine é um biopeptídeo obtido através do ácido glutâmico, que atua diretamente nas aquaporinas existentes na pele humana, cuja função principal é transportar água através das camadas da pele.

O Aquaporine presente na formulação de Exprime permite o aumento significativo do aporte de água através das células, reforçando a reserva natural de água na epiderme e protegendo a função barreira da pele.



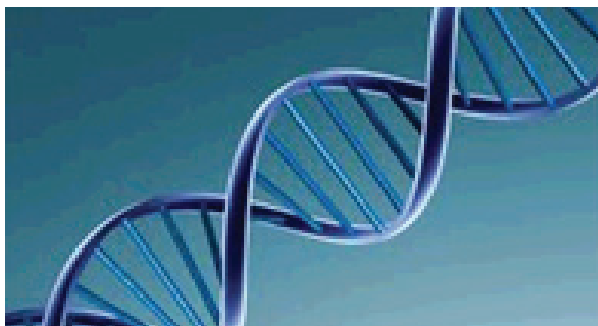
Aquaporine

As propriedades deste ativo, promovem a restauração da hidratação, maciez e elasticidade da pele, resultando na reestruturação dos tecidos lesionados.

Elastomero 9701

O Elastomero 9701 é um polímero reticulado de dimeticone, que são partículas de textura suave como a seda.

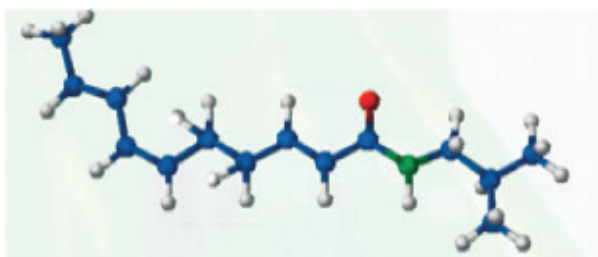
Quando aplicado sobre a pele, essas partículas são infladas pela água trans-epidérmica e redistribuídas sobre a mesma promovendo aspecto de preenchimento às linhas de expressão, tornando-as mais suaves e com menor profundidade.

*Elastomêro 9701*

Gatuline Expression

Gatuline Expression é uma substância derivada de um componente químico encontrado no Jambu, uma planta originária do Brasil que dá a sensação de adormecimento.

Esta substância possui ótima biodisponibilidade na pele, produzindo ação miorelaxante e promovendo o relaxamento das micro-contrações da expressão facial.

*Gatuline expression*

O efeito promovido por Gatuline Expression é cumulativo quando utilizado diariamente e muito mais rápido quando comparado à outros ativos descontractores.

Colágeno Biotecnológico

O Colágeno é a proteína mais abundante e mais importante na formação da estrutura da pele. Sua utilização em cosméticos é bastante conhecida devido às suas propriedades, dentre elas, a hidratação promovida pelo mesmo.

*Colágeno biotecnológico*

O Colágeno Biotecnológico, utilizado pela Bel Col em seus cosméticos, é processado com peso molecular reduzido e possui a fantástica propriedade de reproduzir as mesmas características do colágeno presente nas camadas mais profundas da pele, garantindo uma textura cutânea mais uniforme e com isso a redução das depressões formadas pelas rugas.

Referências

Departamento Técnico Bel Col

Departamento Técnico Bel Col

Av. Cachoeira, 463 - Vila Pindorama - Barueri -SP
(55 11) 4161-8450 | www.belcol.com.br