

Ficha técnica de produto

Tri-Def Combat

Nome:	Kit Tri-Def Combat Bel Col
Conteúdo:	Tri-Acnetrat 30 ml e Tri-Acnesec 30 ml
EAN13:	7898918417 93 4
EAN14:	1 789891841793 1
Referência:	P0177
NCM:	3304.99.10
Embalagem:	Frasco PET com conta-gotas e caixa de isopor
Peso bruto:	0,105 kg
Dimensões:	110x 95 x 70 mm
Segmento:	Profissional
Linha:	Facial
Destaque:	kit profissional tratamento cosmético da acne (Fluido antiacne + Finalizador secativo)
Ativos:	Tri-Acnetrat: Extratos Boswélico, Betulínico, Ursólico e Ciclodextrinas de melaleuca Tri-Acnesec: Própolis, Colágeno, Alphabisabolol
Lançamento:	Abril/2014



Introdução

Acne

A acne é uma doença de predisposição genética cujas manifestações dependem da presença dos hormônios sexuais. Devido a isso, as lesões começam a surgir na puberdade, época em que estes hormônios começam a ser produzidos pelo organismo, atingindo a maioria dos jovens de ambos os sexos. Porém, a doença não atinge apenas adolescentes, ela pode persistir na idade adulta e, até mesmo, surgir nesta fase, quadro mais frequente em mulheres.

Os sinais da doença (comedões, pápulas e pústulas) surgem devido ao aumento da secreção sebácea associada ao estreitamento e obstrução da abertura do folículo pilosebáceo, dando origem aos comedões abertos (cravos pretos) e os comedões fechados (cravos brancos). Estas condições favorecem a proliferação de microorganismos que provocam a inflamação característica das espinhas, sendo o *Propionibacterium acnes*, o agente infeccioso mais comum.

O tratamento deve ser persistente, pelo menos duas vezes por semana em cabine e diário com a manutenção domiciliar. O tratamento cosmético consiste na higienização adequada deste tipo de pele e utilização de produtos com princípios ativos destinados ao controle da oleosidade excessiva, agentes secativos, depurativos, hidratantes e calmantes.

Para o tratamento em cabine, a Bel Col oferece TRI-DEF COMBAT, um kit de tratamento cosmético para peles acneicas, composto por dois produtos: TRI-ACNETRAT e TRI-ACNESEC.

O principal diferencial deste tratamento são os Extra-

tos Triterpênicos (ativos exclusivos Bel Col), como destaques do kit. Os Extratos Triterpênicos são princípios ativos obtidos de plantas que representam um grande avanço na cosmetologia no que diz respeito ao tratamento de acne, sejam elas de manifestação juvenil ou de manifestação retencional (aquela que se manifesta na fase adulta devido a flutuações hormonais). São eles: Extrato Boswélico, Betulínico e Ursólico.

Os terpenos são substâncias de origem vegetal ou animal que estão presentes no nosso cotidiano e apresentam grande contribuição para a saúde, sendo utilizados em medicamentos devido às suas aplicações terapêuticas. Dentro desta classe, podemos destacar os triterpenos, substâncias que apresentam inúmeras propriedades para o tratamento da acne.

Os extratos triterpênicos atuam tanto nos sintomas do processo acneico como em suas manifestações clínicas, ou seja, reduzem significativamente os pruridos (coceira), os eritemas (vermelhidões normalmente acompanhadas de aquecimento) e os edemas (inchaço). Além disso, tem o poder de controlar e, em muitos casos, eliminar a formação de comedões, pústulas e até micro-cistos, os sinais mais inconvenientes deste distúrbio cutâneo.

TRI-ACNETRAT é um fluido antiacne com Extratos Triterpênicos e Ciclodextrinas de melaleuca, ativos que atuam no tratamento da acne como um todo e agem sobre as principais manifestações, para ajudar no controle do processo acneico. Pode ser usado com auxílio de microcorrentes durante o tratamento em cabine.

TRI-ACNESEC é um fluido secativo, indicado para finalizar os tratamentos de acne em cabine. Ele é rico em Própolis, Alphabisabolol e Colágeno, combinação equilibrada para ajudar a secar e reduzir as lesões de acne. Ajuda a suavizar a pele irritada e ainda normaliza a hidra-

tação cutânea pela presença do colágeno.

Modo de Uso

Vide prospecto informativo ou consulte protocolo completo com a equipe Bel Col.

Princípios ativos

Extrato Boswéllico

Derivado de uma árvore originária da Índia, o Extrato Boswéllico é rico em compostos com ação antioxidante e apresenta inúmeras propriedades medicinais e cosméticas. Na medicina tradicional, possui propriedades adstringente, anti-inflamatória, antisséptica, calmante, cicatrizante, entre outras.



Extrato Boswéllico

Direcionadas aos tratamentos cosméticos, essas propriedades auxiliam no tratamento da acne como um todo, sendo:

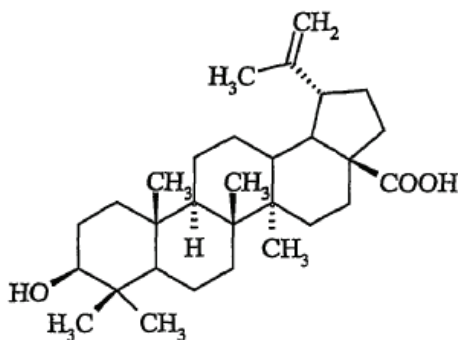
A propriedade adstringente, responsável pelo controle da produção sebácea excessiva;

As atividades anti-inflamatória, antisséptica e calmante, diretamente ligadas ao controle da acne e da flora bacteriana envolvida no processo, agindo também sobre as irritações cutâneas;

A ação cicatrizante, reparadora das lesões de acne, promovendo regeneração do tecido.

Extrato Betulínico

Derivado das folhas da planta *Betula alba* L., apresenta altas concentrações de taninos, saponinas e flavonoides, com grande gama de propriedades cosméticas e medicinais.



Extrato Betulínico

Os taninos presentes no extrato têm ação sebo-reguladora e anti-séptica, controlando a oleosidade cutânea e as bactérias patogênicas que contribuem para o surgimento da acne. Formam ainda uma camada protetora sobre a pele e auxiliam na regeneração cutânea.

As saponinas apresentam atividade anti-inflamatória e depurativa, que controlam o surgimento das lesões de acne e tratam as lesões já existentes, drenando o tecido, reduzindo o processo inflamatório e suavizando irritações. Os flavonoides contribuem com sua ação antioxidante, vasoprotetora e anti-inflamatória.

Além das propriedades acima, o Extrato betulínico apresenta, ainda, ação cicatrizante e secativa, minimizando as lesões de acne.

Extrato Ursólico

O extrato da planta *Arctostaphylos uva-ursi*, geralmente encontrada na Europa, Ásia e América do Norte, apresenta altas taxas de taninos e ácidos orgânicos (principalmente os ácidos cafeico, salicílico e ursólico).



Extrato Ursólico

Os taninos promovem ação adstringente, regulando a secreção das glândulas sebáceas e sua atividade anti-séptica e reduzindo os níveis da flora bacteriana que contribui para o surgimento da acne. Formam ainda uma camada protetora sobre a pele, auxiliando na regeneração cutânea.

O Extrato ursólico apresenta também ação anti-inflamatória, contribuindo para o tratamento dos sintomas da acne como um todo, desde a redução das lesões e do processo inflamatório, até a ação calmante. Atua tratando e prevenindo a incidência de novas lesões de acne.

Ciclodextrinas de Melaleuca

A Melaleuca é uma árvore originária da Austrália e a partir das suas folhas é possível extrair um óleo conhecido mundialmente pelas suas propriedades, dentre elas a ação antisséptica e cicatrizante.



Ciclodextrinas de Melaleuca

Veiculado em ciclodextrinas, o óleo de melaleuca é liberado lentamente ao longo do tempo de ação sobre pele e sua atividade antiacneica é reforçada em razão de uma melhor biodisponibilidade. Dessa forma, as pequenas quantidades do óleo presentes no complexo ciclodextrina-óleo de melaleuca são suficientes para se obter excelente atividade na redução de pústulas, pápulas e comedões.

Além dessa ação, após a liberação do óleo de melaleuca, as ciclodextrinas ficam livres para encapsular outras moléculas hidrofóbicas em seu interior, sendo capazes de reduzir a quantidade de sebo da pele, devido à alta afinidade das ciclodextrinas com a oleosidade presente na pele.

Própolis

A Própolis é uma velha conhecida da medicina alternativa, muito utilizada na indústria alimentícia, farmacêutica e cosmética. É uma substância com aspecto pastoso composto por materiais resinosos e balsâmicos de origem vegetal. É coletada pelas abelhas em plantas e modificada através de suas secreções salivares. A própolis é utilizada pelas abelhas para reparar as frestas e danos na colmeia para impedir a entrada de insetos e a proliferação de micro-organismos maléficos para o mel e também para auxiliar a manter a temperatura interna ideal para o processo de obtenção do mel.

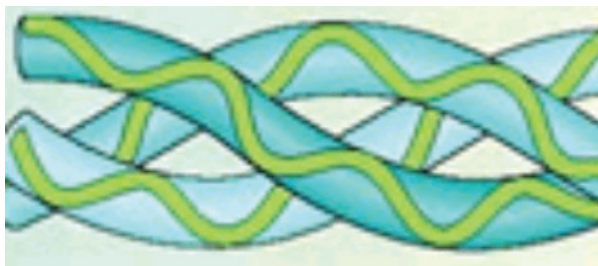


Própolis

O Extrato de Própolis apresenta diversas propriedades farmacológicas, como atividade antimicrobiana, antiviral, antitumoral, anti-inflamatória, anestésica, cicatrizante e antioxidante. No universo cosmético, a própolis é amplamente utilizada em produtos com ação cicatrizante, anti-inflamatória, bactericida, protetora, regeneradora do tecido e calmante de irritações da pele.

Colágeno Biotecnológico

O Colágeno é uma proteína presente em todo o organismo e é considerada uma das principais proteínas da pele, sendo responsável por sua firmeza e sustentação.



Colágeno Biotecnológico

O Colágeno Biotecnológico utilizado pela Bel Col é um ativo altamente hidratante que apresenta tamanho reduzido e é encapsulado em ciclodextrinas, o que garante alto poder de permeação cutânea, potencializando a

hidratação e melhorando a qualidade da pele.

Repõe a hidratação natural e reequilibra o balanço hídrico cutâneo, uma propriedade indispensável e que deve sempre ser considerada nos tratamentos da pele acneica.

Alphabisabolol

É obtido da destilação direta do óleo de candeia, árvore encontrada na Mata Atlântica brasileira, em especial na Serra do Espinhaço.

Apresenta propriedades anti-inflamatória, descongestionante, cicatrizante e antisséptica. Atua como anti-irritante, sendo recomendado no tratamento de peles sensíveis.

É utilizado também como biovetor, pois aumenta a



Alphabisabolol

penetração transepidérmica de outras substâncias.

Referências

Imagens

Ácidos Boswélico - <http://jornalfolhadenegocios.blogspot.com.br/2013/10/boswellia-serrata.html>

Betulínico - <http://www.quimica.ufpr.br/bho/biotrans.html>

Ursólico - <http://energiaemequilibrio.com/blog/plantas-medicinais/guia-rapido-de-plantas-medicinais-uva-ursina>

Ciclodextrinas de melaleuca - <http://issuu.com/biofio/sio/docs/9e81110dd01>

Própolis - <http://www.e-health101.com/>

Colágeno - <http://www.performaxstrings.com/historyofnaturalgutstrings.html>

Conteúdo técnico

Laboratório Bel Química

Pharmaspecial Especialidades Químicas. Ciclodextrinas de melaleuca.

STD Comércio e Exportação LTDA. Extrato Boswélico.

STD Comércio e Exportação LTDA. Extrato Betulínico.

Departamento Técnico Bel Col

Av. Cachoeira, 463 - Vila Pindorama - Barueri -SP
(55 11) 4161-8450 | www.belcol.com.br